

# 工業技術研究院

Industrial Technology  
Research Institute

## CBAM申報要點及可利用之政府資源

工研院產科國際所

陳秋燕 資深業務經理

2023.12



# 碳有價年代來臨



歐盟執委會主席馮德萊恩 (von der Leyen) 於布魯塞爾歐洲議會施政報告指出

「**碳**必須**有**它的**價格**，因大自然無法再付出代價。歐盟的碳邊境調整機制(CBAM)可促使國外製造商與歐盟進口商減少碳排放。」

原文引用 “Carbon must have its price – because nature cannot pay the price anymore. The Carbon Border Adjustment Mechanism should also motivate foreign producers and EU importers to reduce their carbon emissions.” (European Commission)

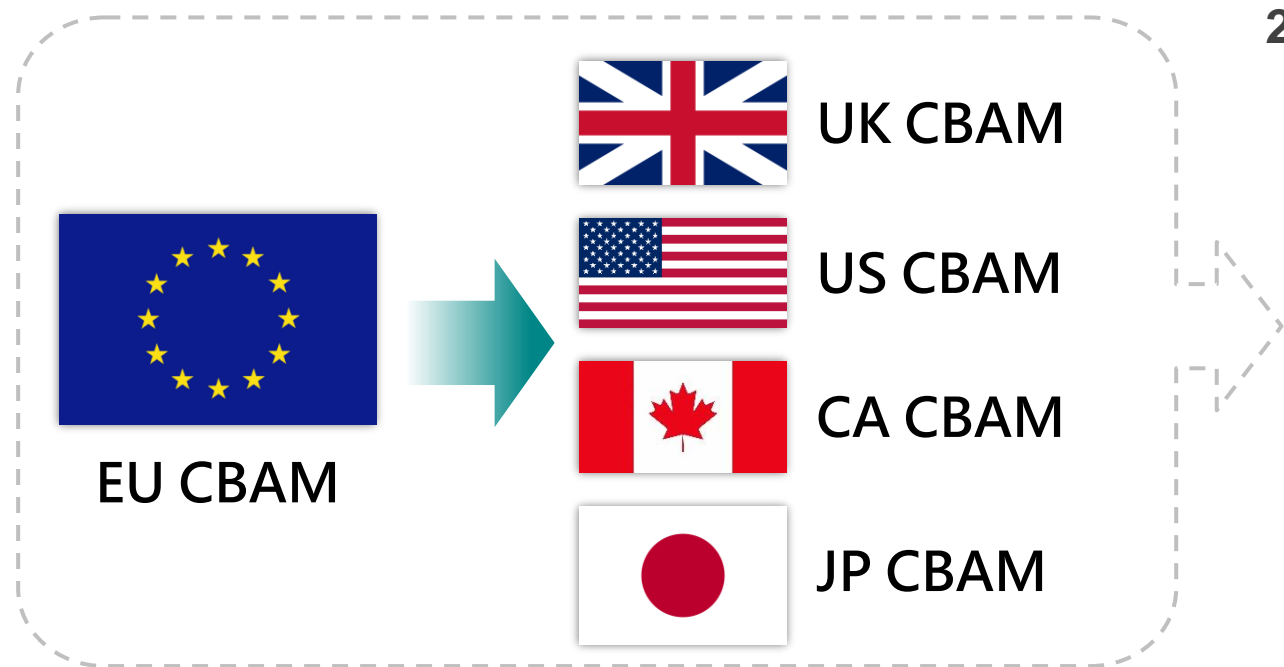
# CBAM實施帶來的影響



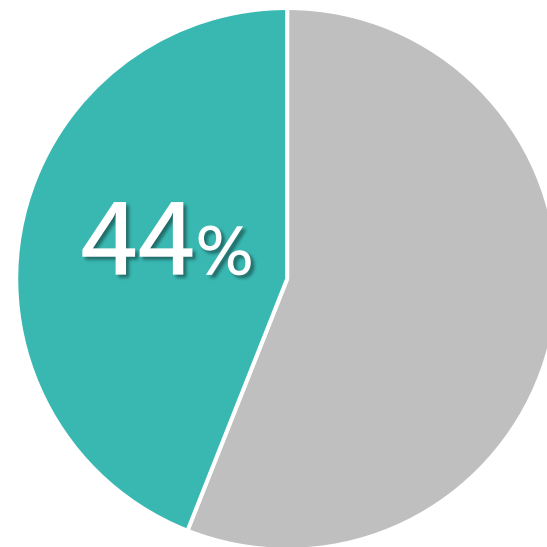


# 碳關稅未來影響

歐盟提出CABM計畫後，英國、美國、日本、加拿大等國則研議跟進。歐盟等五個經濟體2022年進口額占全世界貿易量44%，顯示出邊境碳調整(Border Carbon Adjustment,BCA)對全球貿易影響將會逐步加深。



2022年歐盟等五個經濟體占全球貿易量



# CBAM法案納管產品

過渡期生效日	法案過渡期	法案正式期
2023年 10月1日起	2023年10月1日~2025年 僅申報產品碳含量	2026年起 開始CBAM憑證費用計算



## 產品範圍可能擴展

到2030年可能擴展到其他歐盟排放交易系統 (ETS) 部門 (例如, 玻璃、陶瓷、紙張、有機化學品)

# CBAM法案實施地域

## 地域範圍

從所有國家進口，但不包括

- 適用歐盟排放交易系統(EU ETS)的第三國  
( 歐洲經濟區EEA )
- 擁有與歐盟排放交易系統相連結之國內排放交易系統的國家 ( 瑞士 )



## 豁免情況

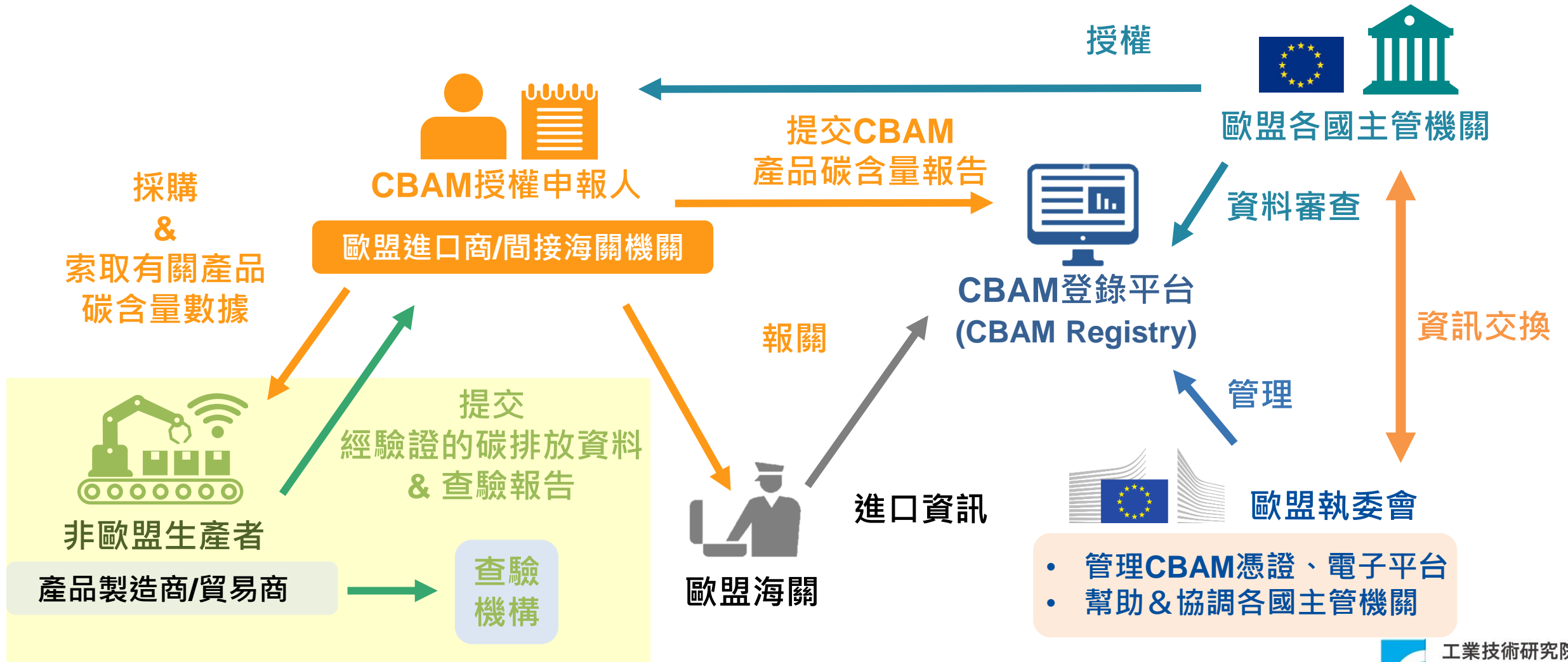
- 低價值貨物 ( 低於150歐元 )
- 在軍事活動中移動 / 使用的貨物

不包含

- 經過人為分割貨物運輸，
- 對商品進行修改
- 改變其歐盟海關稅則分類



# 主要義務及相關角色



# 納管產品係以CN Code為依據

產品稅則號別列舉於**CBAM**文本**ANNEX I**，其中僅計算直接排放量之貨品項目列舉於**ANNEX II**

## 進口至歐盟之申報CN code (歐洲共同海關稅則)

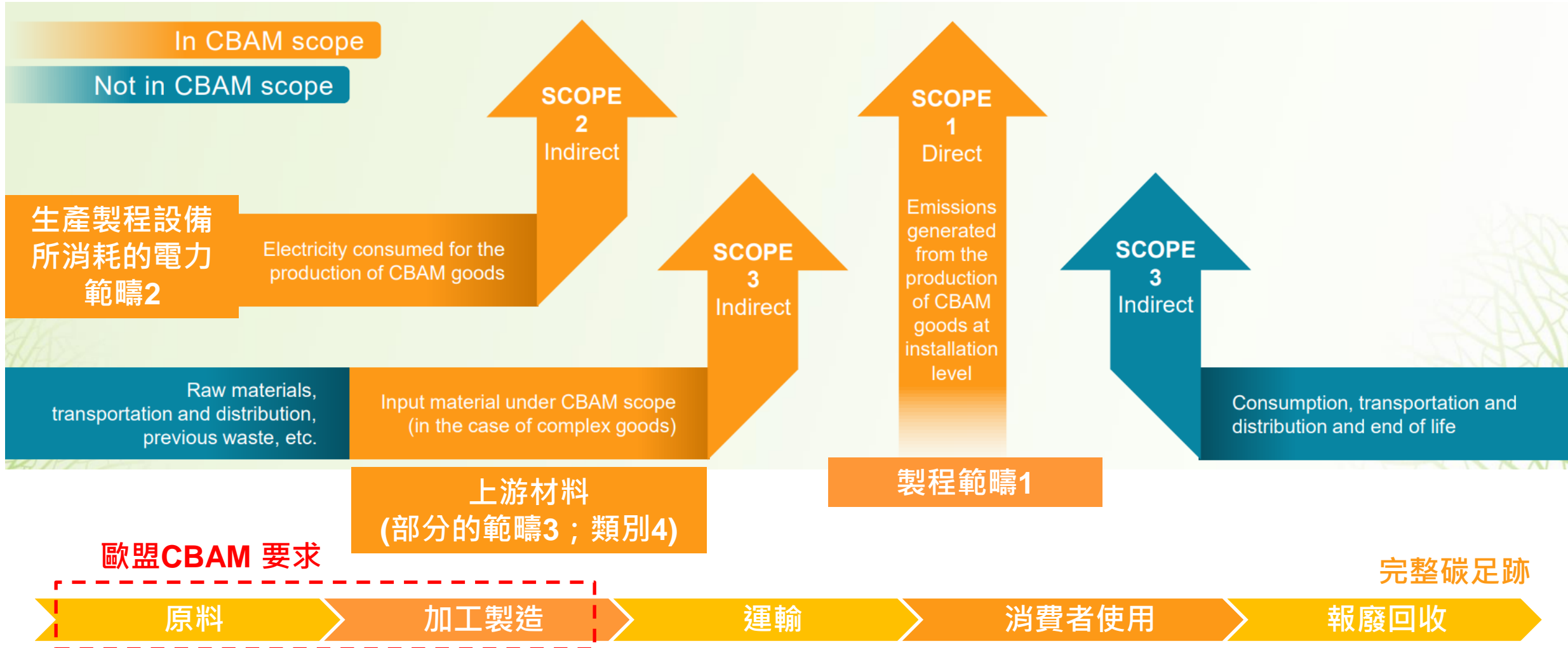
- 世界各國通用的稅號 ( HS Code ) 為6碼
- 6碼後之編碼由各國針對產品做更細的分類以及用於定義稅金或優惠稅率而產生

CN code	Greenhouse gas
7309 00 - Reservoirs, tanks, vats and similar containers for any material (other than compressed or liquefied gas), of iron or steel, of a capacity exceeding 300 l, whether or not lined or heat-insulated, but not fitted with mechanical or thermal equipment	Carbon dioxide
7310 - Tanks, casks, drums, cans, boxes and similar containers, for any material (other than compressed or liquefied gas), of iron or steel, of a capacity not exceeding 300 l, whether or not lined or heat-insulated, but not fitted with mechanical or thermal equipment	Carbon dioxide
7311 00 - Containers for compressed or liquefied gas, of iron or steel	Carbon dioxide
7318 - Screws, bolts, nuts, coach screws, screw hooks, rivets, cotters, cotter pins, washers (including spring washers) and similar articles, of iron or steel	Carbon dioxide
7326 - Other articles of iron or steel	Carbon dioxide

此為法案文本之部分段落截圖



# CBAM碳排管制範疇說明



# 過渡期申報義務



## CBAM報告，由進口商每季提交

- 原產國各類CBAM納管產品總數量
- CBAM納管產品總碳含量
- CBAM納管產品間接碳含量
- 原產國碳定價



## CBAM報告申報方式

- **單一窗口申報**：進口商需透過歐盟CBAM註冊處進行申報
- **申報格式**：歐盟執委會提供Excel表單，讓歐盟進口商可填入申報資料，以利進口商可寄送給其出口商填寫



## 時程

- 每季後**一個月內**提交報告
- **第一份CBAM報告**  
(2023年10-12月進口資料)  
應於**2024年1月31日前**提交



## 備註事項

- 過渡期CBAM報告的資料**無須被查證**
- 過渡期**無須購買CBAM憑證**
- 但不遵守報告義務仍會處罰

# CBAM申報表分頁功能

- CBAM申報表共計13個分頁，大致可分為3大類

## 基本資訊說明指引

- a\_Contents
- b\_Guidelines & Conditions
- c\_CodeLists
- G\_FurtherGuidance

## 各類申報資料

- **A\_InstData**
- B\_Emlnst
- C\_Emissions&Energy
- **D\_Processes**
- E\_PurchPrec
- **F\_Tools**

## 申報資料總摘要

- **Summary\_Processes**
- **Summary\_Products**
- **Summary\_Communication**

● 必填

● 非必填

● 自動帶入

● 工具

# CBAM申報表填寫對應表

必填資訊		
<b>1</b>	<b>生產設施資訊</b>	
(1)	設施名稱與聯繫資訊	A_InstData
(2)	設施名稱	A_InstData
(3)	生產設施所有人聯繫資訊	A_InstData
(4)	生產設施ID(鋼廠，如果有)	Summary_Products
(5)	UN/LOCODE 地點	A_InstData
(6)	英文地址	A_InstData
(7)	生產設施主要排放源地理座標	A_InstData
<b>2</b>	<b>製程與生產流程</b>	A_InstData
<b>3</b>	<b>進口產品資訊</b>	
(1)	每噸產品直接碳含量	D_Processes
(2)	資料品質與排放量監測方式	C_Emissions&Energy
(3)	每噸產品間碳含量、碳排係數與來源	D_Processes
(4)	電力作為進口產品之碳排係數	-
(5)	選擇預設值而非實際值的理由說明	E_PurchPrec
(6)	產品特定參數	Summary_Products
(7)	碳費支付資訊	Summary_Products

選填資訊		
<b>1</b>	<b>生產設施總排放</b>	B
(1)	源流活動數據及係數	B
(2)	基於監測法的排放源排放量	B
(3)	其他計算方法	B
(4)	地質封存/化學結合CO2量	-
<b>2</b>	<b>熱能、廢氣、電力的輸入/輸出</b>	D
<b>3</b>	<b>前驅物數量/隱含直接間接排放量</b>	E
<b>4</b>	<b>各製程前驅物使用數量</b>	E
<b>5</b>	<b>各製程直接間接排放分配資訊</b>	D
<b>6</b>	<b>各製程分配排放量與產品數</b>	D
<b>7</b>	<b>CN代碼生產的所有相關產品清單</b>	A
<b>8</b>	<b>生產設施描述</b>	A
<b>9</b>	<b>購電協議中電力排放係數</b>	D

# 臺灣業者須提供給歐盟進口商資訊

## Summary\_Communication

Communication with reporting declarants

This sheet summarises the main information from sheets "Summary\_Processes" and "Summary\_Products" to be communicated to the reporting declarants importing the goods into the European Union. In contrast to previous sheets, the headers and content of the tables will

1 Summary of the installation and production processes

1 Installation details

Parameter	Value
Name of the installation (English name):	ltry International Trading Co., Ltd.
Street, Number:	NO.000, SEC.4, CHUNG HSING RD.
Economic activity:	commercial trade
Country:	TW
UNLOCODE:	
Coordinates of the main emission source (latitude):	24.786035047693186
Coordinates of the main emission source (longitude):	121.04836525412759
Reporting period start:	2023/10/1
Reporting period end:	2023/12/31

2 Summary of the production processes and production routes, where relevant

Aggregated good produced	Route 1	Route 2	Route 3	Route 4	Route 5	Route 6
G1 Iron or steel p						
G2 Aluminium pro						
G3						
G4						
G5						
G6						
G7						
G8						
G9						
G10						

2 Summary of products

Production process from which the products arise	Type of aggregated good or precursor	CN Codes	CN Name	Product name (used for communication with reporting declarant, e.g. on invoices)	SEE (direct)	SEE (indirect)	SEE (total)	Unit	Share of emissions by default value	Source for electricity EF	Embedded electricity (MWh/t)
1 Stainless Steel Hex Soc	Iron or steel products	7209	Flat-rolled products of iron or non-alloy steel, of a width of >= 600 mm, cold-rolled "cold-reduced", not clad, ph	Stainless Steel Hex Socket Cap Scr	42.496	25.878	68.374	tCO2e/t	0%	D.2.3	3.794
2 Aluminium bars	Aluminium products	7604	Bars, rods and profiles, of aluminium, n.e.s.	Aluminium bars	71.890	121.601	193.491	tCO2e/t	0%	D.2.3	3.233
3											
4											
5											
6											

此分頁所有數據皆由試算表將分頁Summary\_Processes及Summary\_Products的數據自動帶入，予以申報人(歐盟進口商)進行申報，與其他分頁不同，為避免翻譯問題，此分頁僅有英文版本。



# 碳含量預設值設定

業者無法  
提供實際碳含量數值



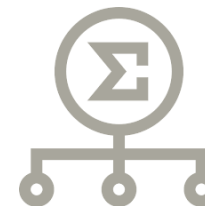
歐盟將採用  
預設值(Default Value)



主要根據第三國或  
第三方單位(協力廠商單位)相關數據



若歐盟無法透過可靠數據  
建立出口國某項產品排放值



將基於歐盟地區  
生產該類產品的製造工廠中  
表現最差的X %平均排放濃度  
作為預設值



用預設值決定的碳排放量通常會極高，類似於一種處罰，業者應儘量避免

# 罰則

## 過渡期罰則

未履行 CBAM申報義務 或 未更正 CBAM報告疑慮

CBAM報告申報不完整或申報不實



每噸未申報產品碳含量  
罰款10~50歐元

依歐洲消費者物價指數提高

## 正式期末繳納足夠憑證費用

補繳且罰款

每張未繳交處以  
每張憑證100歐元罰款



未經授權之進口、提交虛假資料者

依據前一年CBAM憑證平均價格  
處以每張3~5倍價格罰款

# 產品納管確認



怎麼確認自己的產品有受到CBAM納管？

貨品分類(全)  請輸入稅則號別(可鍵入2~11碼，例如：01、0101、0101110000等)

搜尋

CBAM納管產品的稅號可透過下方網站連結查詢：  
綠色貿易資訊網(<https://www.greentrade.org.tw/>)  
→ 歐盟CBAM專區CBAM列管貨品查詢  
(<https://www.greentrade.org.tw/CBAM/search>)。

★溫馨小叮嚀★

只要於系統輸入出口的稅則號碼前2~6碼即可查詢

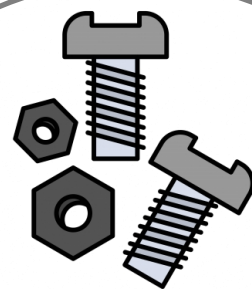
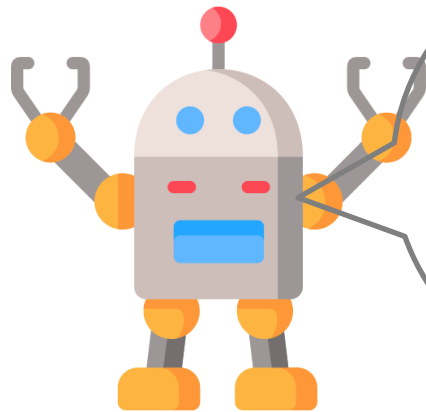


# 使用被納管的產品是否需申報



輸歐產品是否需要進行**CBAM**申報，  
 依據歐盟進口時的稅則號碼(**CN Code**)判定。  
 若輸歐的產品有使用相關被納管產品，  
 但是進口至歐盟時的稅則號碼非所列之產品，則不受**CBAM**法案管制。

機器人玩具  
 稅則號碼9503



包含納管產品  
 螺絲類7318

出口報關

機器人玩具  
 稅則號碼9503

產品不受**CBAM**法案納管，  
 不用申報

稅則號碼9503  
 不在**CBAM**法案  
 納管清單

# 臺灣業者申報角色



我們公司要準備CBAM納管產品申報，但資料是要提供給歐盟進口商，還是要回報給歐盟主管機關？

臺灣業者準備的CBAM申報資料是要交給歐盟進口商，才能在CBAM線上平台進行申報。





# 臺灣業者如何準備CBAM申報



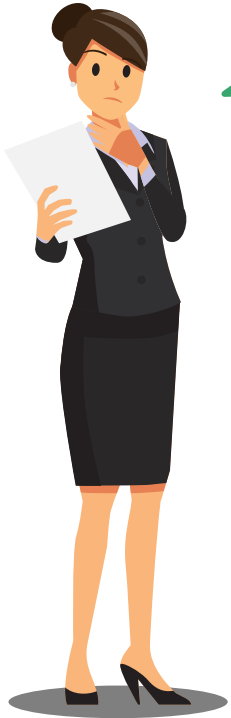
那我要如何填報CBAM產品申報資料給進口商？

可使用由歐盟執委會制定的範本申報表格，向進口商申報人提供相關資訊。(此範本並非強制使用，但可大幅加速雙方資訊交換，便於進口商申報資料)

申報表下載網址：[https://taxation-customs.ec.europa.eu/carbon-border-adjustment-mechanism\\_en#resources](https://taxation-customs.ec.europa.eu/carbon-border-adjustment-mechanism_en#resources)



# 臺灣業者CBAM申報資料提供內容



2023年10月CBAM過渡期就要開始了，  
我們公司要提供歐盟進口商什麼申報資料？

針對被納管的產品，臺灣出口業者要提供歐盟進口商以下資料：

- 生產廠商與工廠相關資訊
- 部分指定產品需申報的額外資料  
(例如鋼鐵製品需申報錳(Mn)、鉻(Cr)、鎳(Ni)以及其他合金元素的占比%、還原劑種類、邊角料與廢料等使用資訊)
- 生產技術與製程資訊
- 產品碳含量與引用的排放係數資訊
- 已支付的碳定價資訊



# 過渡期預設值



CBAM過渡期間的預設值是什麼？  
我們公司要去哪裡找？

預設值指的是歐盟執委會從次級資料計算的數據，作為納管貨物計算碳含量的數值。

★溫馨小叮嚀★

目前歐盟尚未提供預設值數字，等歐盟公布後，將會置放在貿易署的綠色貿易資訊網 [www.greentrade.org.tw](http://www.greentrade.org.tw)



歐盟2023/9/29 新聞稿宣布，該預設值預計於2023年年底公布

# 過渡期申報罰款



過渡期間，若未依規定申報CBAM，會有罰款嗎？

會有罰款，但處罰的對象是歐盟進口商(申報人)，不是臺灣出口業者。CBAM申報人若未依規定申報，每噸碳含量罰款在10至50歐元之間。

★溫馨小叮嚀★

臺灣業者於2024年1月31日前，一定要交2023年第4季出口到歐盟的CBAM納管產品資料給歐盟進口商，避免歐盟進口商受罰。



罰款成本轉嫁？

失去長期合作意願？

# 過渡期查證規範

?

CBAM過渡期間的申報數據需要查證嗎？

不用。2026年CBAM正式實施後，才須提交經歐盟針對CBAM法案所公布的第三方查驗單位之查證報告書。

★溫馨小叮嚀★

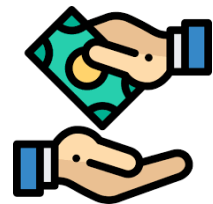
CBAM過渡期間不需提供第三方查證報告書。





# 過渡期憑證費用

**X** 過渡期**不需**繳交CBAM憑證費用，只有申報資料的義務。  
待2026年法案正式期，才需繳交CBAM憑證



2026年法案正式期

由CBAM申報人(歐盟進口商)  
向CBAM主管機關購買CBAM憑證

- CBAM登記帳戶內，提前存入與前一年申報CBAM納管產品碳含量相等的CBAM憑證
- CBAM帳戶餘額不得小於依預設值計算產品碳含量的八成
- 若被主管機關發現CBAM憑證餘額不足，主管機關會通知CBAM申報人於一個月內補足

正式期第一次申報日是2027年5月31日前

# 過渡期CBAM申報資料修正

CBAM申報資料是**可以修正的**，每季結束後2個月內可以修正CBAM報告而過渡期首兩次的報告給予緩衝時間，可在第三季報告繳交截止日前修正

	需申報數據期間	CBAM報告申報時間	CBAM報告修正截止日
第一次申報	2023年10-12月數據	2024/1/31前	2024/7/31前
第二次申報	2024年1-3月數據	2024/4/30前	2024/7/31前
第三次申報	2024年4-6月數據	2024/7/31前	2024/8/30 前修正 (8/31為假日)

每季後一個月交報告

每季後兩個月可修正

# 過渡期歐盟申報平台

TAXUD AUTHENTICATION PORTAL  
UUM&DS

European Commission

European Commission > TAXUD authentication portal

## Where Are You From (wayf)

Select the domain of the application you request access to

Carbon Border Adjustment Mechanism

Select the country where you want to be authenticated

Germany

Select type of actor

Please select...

Please select...  
Customs representative  
Economic Operator  
Employee

- 歐盟10月27日公布CBAM過渡期申報手冊，並揭露申報網址等資訊，<https://cbam.ec.europa.eu/declarant>
- 目前歐盟公布之網址僅能由歐盟海關代表人等註冊登入
- 第三國生產商申報平台預計明年下半可完成

# 過渡期涉及營業秘密申報做法

## 無涉及營業秘密洩漏風險

依循過渡期規範，臺灣企業如期繳交必要資訊給歐盟進口商，由其進行申報。



## 有營業秘密洩漏風險之虞

臺灣企業可與歐盟進口商簽訂保密協議等，若仍擔心有營業秘密洩漏疑慮，因明年7月底前皆可全部使用預設值，故在前三次申報期截止前(1月、4月及7月)可先用預設值填寫，待歐盟第三國生產商登錄平台完成後再如實填寫申報。

# 臺灣企業因應CBAM申報準備

## 1 釐清自身產品碳排

- 設定受歐盟CBAM 管制產品的製程 (Production Process) ，並了解投入原料、前驅物、生產流程及產出產品等三大項目的資料、數量及相關碳排放量。



## 2 評估合規方式

- 擇定適用的計算方法學：歐盟認定監測方法、三種等效方法、基於過渡期預設值。



## 3 改善製程效率

- 長期而言，建議企業通盤考量投入原物料、生產方法、能源使用，以及上下游供應鏈之需求，以符合國際標準與減碳要求。



# 淨零減碳資源 協助企業綠色轉型

## 能力建構

- 出口減碳工作坊
- 企業減碳交流會
- CBAM申報說明會
- CBAM申報服務種子師資培訓



## 減碳輔導

- 碳顧問+
- 企業碳健檢
- 國際綠色驗證輔導
- 企業減碳出口能力評估
- 出口減碳診斷與輔導
- 出口產品減碳包裝設計
- CBAM申報諮詢專線



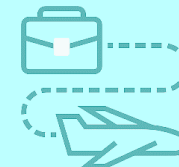
## 資訊擴散

- 綠色貿易資訊網
- 全球碳規範指引
- 全球品牌減碳商機資料庫



## 海外行銷

- 商洽媒合會
- 海外展
- 拓銷團
- 綠色生態圈系統行銷



提供淨零減碳資源  
協助企業綠色轉型  
提升產業出口能量

# 綠色貿易資訊網 – 歐盟CBAM專區

<https://www.greentrade.org.tw/CBAM>



## 歐盟CBAM專區

獨家

- 全球碳規範指引
- 全球品牌商機資料
- 企業減碳出口能力評估系統

最新消息與活動

### 最新消息

- 歐盟CBAM過渡期申報懶人包
- CBAM申報諮詢專線0800-583-885、0800-070-580 服務啟動
- 歐盟碳邊境調整機制-CBAM精選問答30題
- 歐盟官方CBAM線上研討會 開放報名中/研討會回放公開



CBAM內容摘要文件問答集、懶人包

納管產品查詢

CBAM列管貨品查詢

貨品分類(全)

請輸入稅則號別

搜尋



# 線上專人解惑



掃描即刻提問

\*為必填欄位

姓名\*

職稱\*

公司名稱\* 若無公司，請填N/A

公司統編\* 若無公司統編，請填N/A

公司產業別\*

聯絡電話\* 若無聯絡電話，請填N/A

E-mail\*

問題說明\*

輸入驗證碼\*  D288

我已閱讀並同意本網站服務使用條款

提交

## 碳顧問+ 解決大小「碳」疑問

- ★ 提問介面簡單易填寫
- ★ 各式碳議題皆可提問
- ★ 針對個別問題提供專業回復
- ★ 視需求協助轉介相關資源

# CBAM申報諮詢專線

0800 583 885 (0800-我排碳-幫幫我)

0800 070 580 (0800-您淨零-我幫您)



國際貿易署官網



綠色貿易資訊網

經濟部國際貿易署廣告



# 謝謝

- 陳秋燕 資深業務經理
- 886-3-5919289
- [ida@itri.org.tw](mailto:ida@itri.org.tw)
- 林沅蓁 博士/ 研究員
- 886-3-5912737
- [martalin@itri.org.tw](mailto:martalin@itri.org.tw)
- 蔡郁薇 分析師
- 886-3-5916263
- [vivian.tsai@itri.org.tw](mailto:vivian.tsai@itri.org.tw)
- 廖芝樞 專案管理師
- 886-2-27377313
- [chihchin@itri.org.tw](mailto:chihchin@itri.org.tw)

以上簡報所提供之資訊，在尖端科技發展與產業變動中，無法保證資訊的時效性及完整性，使用者應自行承擔因使用本簡報資料可能產生之任何損害。著作權歸工研院所有，非經書面允許，不得以任何形式進行局部或全部之重製、公開傳輸、改作、散布或其他利用本簡報資料之行為。



IEK產業情報網



2022專刊

